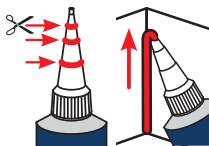


(NL) Siliconenkit

Siliconenkit gebruikt men om oude lekke aquaria te repareren, om nieuwe glasaquaria te maken en het dichten van spouwen, voegen, ruiten enz. Het is bijzonder geschikt om decoratie in aquaria te maken, het bouwen van holen, achterwanden te maken met HOBBY Grottenkeramik.

Gebruik: Tube openen, beschermingsmembraan doordrukken, spuitkop erop plaatsen en in de gewenste breedte afsnijden. silicone met de tubesleutel eruit drukken. Met de buis altijd vooruit blijven, silicone mag niet worden getrokken. De te lijmen delen moeten absoluut droog, vetvrij en schoon zijn. Bij oude aquaria, kit, lijmresten verwijderen.



Met een natgemaakte vinger kan men de lijm het beste gladstrijken. Na 24 uur is de lijm genoeg gehard. Bij aquaria kan men beter 2–3 dagen wachten en dan het aquarium grondig schoon maken. Teveel gebruikt materiaal voorzichtig met een scheermesje afsnijden.

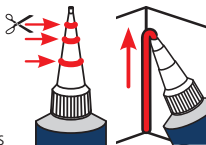
! **Bij gebruik goed opletten, materiaal bevat azijnzuur!**
Bij aanraking met de ogen, deze direct met water uitspoelen!
Uit de buurt van Kinderen houden!

Dohse Aquaristik GmbH & Co. KG
Otto-Hahn-Str. 9 · 53501 Gelsdorf · Germany
Fon: +49 2225 94150 · Fax: +49 2225 946494
info@dohse-aquaristik.de · www.hobby-aquaristik.com

(E) Pegamento silicona

El **pegamento de silicona** se emplea para obturar acuarios viejos con fugas, para la construcción de acuarios de cristal nuevos y para cerrar ranuras, juntas, grietas, etc. Es especialmente apropiado para crear decoraciones para los acuarios, para la construcción de cuevas y paredes traseras con cerámica HOBBY para grutas.

Empleo: Abrir el tubo, romper la membrana protectora, colocar la boquilla y cortarla a la anchura deseada. Presionar el tubo de Silicona con la llave de para tubos. Pegar con el tubo siempre hacia adelante, de la silicona no se debe tirar. Las piezas a pegar deben estar absolutamente secas, sin grasa y limpias. En los acuarios viejos se deben eliminar los restos de masilla y silicona.



Los puntos pegados se alisarán con el dedo, después de sumergirlo en líquido lavavajillas. El endurecimiento tiene lugar después de 24 horas. En los acuarios, sin embargo, se deberían esperar de 2–3 días y luego lavar bien el tanque. El material pegado excesivo se puede cortar con cuidado con una cuchilla de afeitar afilada.

! **¡Cuidado al emplearlo!** ¡El material desprende ácido acético, en casode contacto conlos ojos, lavarlos inmediatamente con agua!
¡Mantener fuera del alcance de los niños!

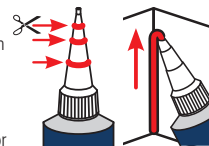
(S) Silikonelim

Silikonlim används för att täta gamla otäta akvarier, för att limma nya akvarier och för att täta springor, fogar, sprickor etc. Limmet är speciellt lämpligt för att sätta ihop akvariedekorationer, för att göra grottor och bakgrunder med HOBBY Grottenkeramik.

Användning: Öppna tuben, stick håll på skyddsmembranet, sätt på munstycket och skär av det så att önskad bredd erhålles. Tryck ut Silikon med tubnyckeln. Skruva på den medföljande utstrykarhatten och klipp till dess spets efter Ditt önskemål. För alltid tuben framåt, silikon får inte dras ut. Klistervorna måste vara torra, fettfria och rena. Ta bort gammalt kitt och silikonrester på gamla akvarier. De hopklistrade skarvarna slätas bäst ut genom att man för över dem med sitt finger, som dess för innan doppats i sköljmedel.

Hårdningen tar 24 timmar. Akvarier bör man absolut låta torka i 2–3 dagar och sedan skölja av ordentligt. Överflödigt lim skär man bort försiktigt med ett skarpt rakblad.

! **Observera att ättiksyra kan utfällas ur materialet!**
Om man får det i ögonen ska man omedelbart skölja med vatten!
Förvaras oåtkomligt för barn!



Gebrauchsanweisung · Instructions · Istruzioni d'uso
Mode d'emploi · Gebruiksaanwijzing · Instrucciones de uso
Användning

SILIKON- KLEBER

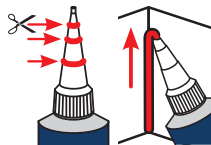
Art.-Nr./Item no./Codize / Réf./Art. nr./Código
Artikelnummer: 11950/11960

Dohse Aquaristik GmbH & Co. KG · www.hobby-aquaristik.com

D Silikonkleber

Silikonkleber verwendet man zum Abdichten von alten undichten Aquarien, zum Bau von neuen Glas-Aquarien und zum Schließen von Spalten, Fugen, Rissen usw. Er ist besonders geeignet zum Basteln von Aquariendekorationen, zum Bau von Höhlen und Rückwänden mit HOBBY Grottenkeramik.

Anwendung: Tube öffnen, Schutzmembran durchstoßen, Spritzdüse aufsetzen und in gewünschter Breite abschneiden. Silikon mit Tubenschlüssel ausdrücken. Immer mit der Tubenspitze nach vorne kleben, Silikon darf nicht gezogen werden. Die zu klebenden Teile müssen absolut trocken, fettfrei und sauber sein. Bei alten Aquarien Kitt und Silikonreste entfernen.



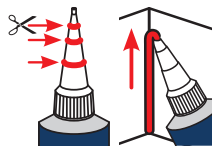
Die geklebten Stellen glättet man am besten mit einem in Spülmittel getauchten Finger. Die Aushärtung erfolgt nach 24 Stunden. Bei Aquarien sollte man allerdings 2–3 Tage warten und dann das Becken gründlich ausspülen. Zuviel geklebtes Material schneidet man vorsichtig mit einer scharfen Rasierklinge ab.

! Vorsicht bei Anwendung! Material scheidet Essigsäure aus, im Berührungsfall der Augen diese sofort mit Wasser ausspülen!
Vor Kindern sicher aufbewahren!

GB Silicone Adhesive

Silicone adhesive is used to repair leaking aquaria, to construct new glass fishtanks and to seal joints, splits or cracks. **Silicone Adhesive** is particularly suitable for tank decorations and the construction of caves and backgrounds from HOBBY grotto ceramics.

Instructions for use: Open the tube, puncture the protective membrane, fit the nozzle and cut off to give the required nozzle width. Squeeze out the silicone using the tube key. During application keep tip of nozzle always ahead of discharged adhesive: Silicone should not be stretched. Make sure surfaces are completely dry and free of grease or dirt. Remove all old putty or silicone before application of adhesive. To smooth freshly applied silicone use finger dipped in washing-up liquid.



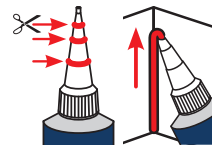
The silicone adhesive sets within 24 hours. Glass tanks, however, should be left for 2–3 days and rinsed thoroughly before use. Remove excess adhesive using a razor blade.

! Handle with care! Should adhesive get in contact with eyes, rinse eyes immediately in water! **Keep out of reach of children!**

I L'adesivo al silicone

L'adesivo al silicone è utilizzato per la riparazione di vecchi acquari con perdite, per la costruzione di nuovi acquari in vetro e per chiudere crepe, giunture, fessure, etc. È particolarmente adatto per realizzare decorazioni per acquari, nonché costruire grotte e pareti posteriori con l'apposita ceramica HOBBY.

Uso: Aprire il tubetto, rompere la membrana di protezione, inserire l'applicatore e tagliare alla larghezza desiderata. Spremere il tubetto con l'apposita chiavetta. Applicare l'adesivo sempre con il tubo rivolto in avanti. Il silicone non deve essere trascinato. Le parti da unire devono essere totalmente asciutte, non unte e pulite. Nel caso di tratti di vecchi acquari eliminare i resti di silicone e di stucco.



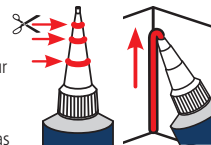
Con un dito, precedentemente immerso in detersivo, lisciare i punti trattati. La schidificazione del silcon si realizzerà in circa 24 ore. Per quanto riguarda gli acquari, è consigliabile attendere 2–3 giorni. Solo successivamente suacquare bene la vasca. Il materiale adesivo in eccedenza può essere rimosso con una lametta da barba. Operare con la massima attenzione.

! Applicare l'adesivo con cautela! Il materiale libera acido acetico. In caso di contatto con gli occhi sciacquare immediatamente con acqua! **Tenere lontano dalla portata dei bambini!**

F Colle de silicone

On utilise la **colle de silicone** pour rendre étanches de vieux aquariums qui joignent mal, pour la construction d'aquariums neufs en verre et pour colmater des fentes, des joints, des fissures, etc. Elle convient particulièrement pour le bricolage de décoration d'aquariums, pour la construction de grottes, de fonds muraux avec les roches décoratives HOBBY.

Utilisation: Ouvrir le tube, perfore la membrane de protection, mettre en place la buse d'injection et la couper à la largeur désirée. Appuyer sur la silicone avec la clé du tube. Coller à l'aide du tube en allant toujours vers l'avant, la silicone ne doit pas être étirée. Les parties à coller doivent être absolument propres, sèches et exemptes de graisse. Sur les vieux aquariums, enlever les restes de silicone ou de mastic. Pour lisser les endroits encollés, tremper le doigt dans un produit à laver la vaisselle.



Le durcissement a lieu en 24 heures. Dans le cas des aquariums, on devrait cependant attendre 2–3 jours et rincer ensuite le bassin à fond. À l'aide d'une lame de rasoir bien tranchante, on coupera avec précaution le matériau qu'on a collé en trop.

! Attention lors de l'utilisation, le matériau libère de l'acide acétique, s'il entre en contact avec les yeux, les laver immédiatement à fond avec de l'eau! **À conserver hors de la portée des enfants!**